

着物
「きもの」

KIMONOALL
キモノール

B/Cタイプ

B、Cタイプは立つ事が出来る方に!! 何処でも気軽に!! 着られます。

- * 上衣は左前にして着てください。胸元がはだけない様に「*影紐」がつけてあります。
- * 上衣は羽織る感じでもお楽しみいただけます。
- * 下衣と上衣は別々にお好きな柄の組み合わせも出来ます。
- * 下衣の帯は飾り結びなどお好きな結び方をお楽しみください。

影紐

飾り結



NO.205 LK-BC



NO.205 LK-BC



NO.206 LK-BC



NO.207 LK-BC



NO.208 LK-BC



NO.209 LK-BC



NO.209 LK-BC



NO.210 LK-BC



NO.211 LK-BC



NO.212 LK-BC



NO.213 LK-BC



NO.213 LK-BC



NO.214 LK-BC



NO.215 LK-BC



NO.216 LK-BC



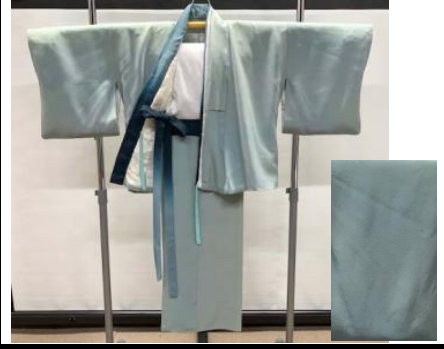
NO.217 LK-BC



NO.217 LK-BC



NO.218 LK-BC



NO.219 LK-BC



NO.220 LK-BC



NO.221 LK-BC



NO.221 LK-BC

