

2021年3月版



育てよう、思いやりの種。咲かそう、やさしさの花。

やさしいまちこまつ

Foods



Tourism



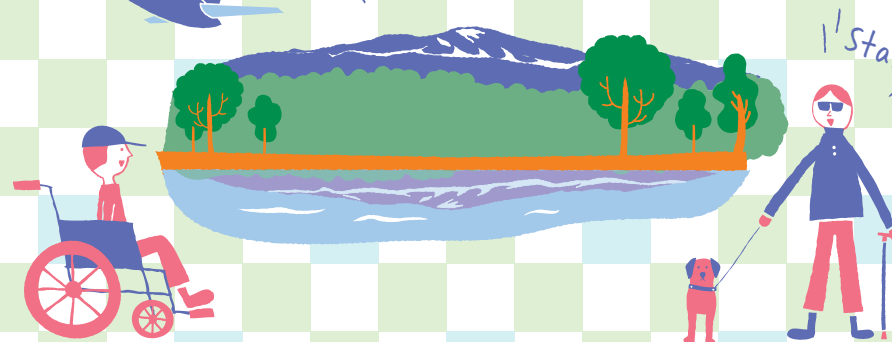
こまつ バリアフリー MAP



Experience



Stay



制作

小松市市民共創部はつらつ協働課

〒923-8650

石川県小松市小馬出町91番地

☎ 0761-24-8397

☎ 0761-23-6401

🌐 <https://www.city.komatsu.lg.jp/soshiki/hatsuratsukyoudou/>



監修

方TABIBARI

石川バリアフリースターセンター

〒920-0002

石川県金沢市千木1丁目75

☎ & ☎ 076-255-3526

🌐 <http://ibarifuri.com/>



写真提供：小松市、こまつ観光物産ネットワーク

「やさしい」まちづくり。どなたでも小松を楽しめる

身元50年
1950年
JAPAN
曳山・狂歌舞伎
の250年へ

小松市
イメージキャラクター
「カブッキー」



小松市は、石川県の西南部、加賀平野の中央に位置し、日本海と霊峰白山に囲まれた水と緑の豊かなまちです。また、北陸の空の玄関口である小松空港や、北陸自動車道小松IC、JR北陸本線小松駅が近くにあり、交通の利便性にも優れています。

世界的な企業が立地する「ものづくり」のまちとして繁栄し、九谷焼や小松瓦などの伝統産業も盛んです。また、歌舞伎「勸進帳」の舞台「安宅の関」があることでも知られるほか、小松の石文化が「日本遺産」に選ばれるなど、歴史・文化があふれるまちとしても有名です。

小松市では、だれもが暮らしやすく、訪れやすいまちを目指し、「やさしいまちづくり」を進めており、観光施設や飲食店、公共施設などのバリアフリー調査を行い広くPRしてきました。また、住みよさランキングでは全国8位と全国でもトップレベルの住みよさを誇り、SDGs未来都市や共生社会ホストタウンとしても認定されるなど、小松市のまちづくりは高い評価を得ています。

自然も人もやさしいまち小松。豊かな自然に触れ、さまざまな人との出会いがきっと、あなたの宝物になるはずです。このバリアフリーマップを持って、やさしいまちこまつを是非体感してください。

CONTENTS



バリアフリーモデルコース

小松の歴史と創作技術を知る未来創造の旅 P.03

環境王国こまつを巡る、体験の旅 P.07

小松空港発着『やさしいまちこまつ』を巡る体験の旅 P.11

小松の豊かな自然と歴史を体感する旅 P.15

観光施設・店舗MAP

小松空港・小松駅周辺 / 八幡・中海町周辺MAP P.17

木場潟周辺MAP P.19

粟津・那谷寺周辺MAP P.21

日用町・瀬領町 / 大杉 / 尾小屋町周辺MAP P.22

観光施設・店舗バリアフリー情報 P.23

小松ゆるスポーツ協議会

スポーツをバリアフリーの観点から創造することで人と人がつながる健やか生活とみんなにやさしい共生社会の推進を目的として活動しています。

小松ゆるスポーツの現地指導及び体験実施も承っております。お気軽にお問合せ下さい。

〒923-0806 小松市小寺町乙80番地1

Tel・Fax▶ 0761-58-1553 (対応時間：月曜日～金曜日10:00～15:00)

Mail▶ kysk@ibarifuri.com



小松の歴史と
創作技術を知る
未来創造の旅

1泊2日コース

歌舞伎と北前船の歴史から現代最先端を
ゆく創作技術を誇る小松を知って・体験し
て・好きになる。

毎日地元小松ならではの新鮮
な山海の幸を厳選したコース
メニューが提供される和食の
老舗。一期一会のおいしさを
堪能できます。

DAY1

那谷寺

松尾芭蕉が奥の細
道で「石山の石より
白し秋の風」と詠ん
だ高野山真言宗別
格本山。ミシュラン
ガイドで1つ星を受
けた名勝。



日本料理
梶助

朝食



小松市立
宮本三郎美術館



町衆文化の代表「曳山子供歌舞
伎」をはじめとする地域資源を一
堂に集めた交流施設。歌舞伎風
メイクや衣装体験が楽しめます。

こまつ曳山交流館
みよっさ



ホテルグランビナリオ
KOMATSU



宿泊

NEXT▶

小松市に生まれ、戦後二紀会を創立
し写実の奇才と評された洋画家宮本
三郎の美術館。氏の画業とその魅力
が様々な視点で紹介されています。

小松駅に隣接、和の心と最新
の設備でお客さまをお迎
え。小松の旅の拠点として、
リフレッシュできるホテル。

1 那谷寺

EN Natadera Temple
PT Templo Natadera



☎ 0761-65-2111

📍 小松市那谷町ユ122



27 日本料理 梶助

EN Japanese Style Restaurant Kajisuke
PT Restaurante Japonês Kajisuke



☎ 0761-22-8314

📍 小松市大和町141



9 小松市立 宮本三郎美術館

EN MIYAMOTO Saburo Art Museum
PT Museu de arte Saburo MIYAMOTO



☎ 0761-20-3600

📍 小松市小馬出町5



8 こまつ曳山交流館 みよっさ

EN Komatsu Hikiyama Gallery MIYOSSA
PT Galeria dos Hikiyama de Komatsu MIYOSSA



☎ 0761-23-3413

📍 小松市八日市町72-3



47 ホテルグランビナリオ KOMATSU

EN HOTEL GRANBINARIO KOMATSU
PT HOTEL GRANBINARIO KOMATSU



☎ 0761-21-8000

📍 小松市土居原町10-10



DAY2

世界最大級のダンプトラックに乗って、触れて、その迫力を感じてください。車椅子の方も利用できる休憩スペースやキッズスペースもあります。

こまつの杜



安宅住吉神社

歌舞伎「勸進帳」の舞台「安宅の関」がある、小松市でも有名な神社のひとつ。「難関突破」の神として全国に知られ、巫女さんによる無料ガイドを聞きながら歴史を学ぶことができます。

石川県立航空プラザ

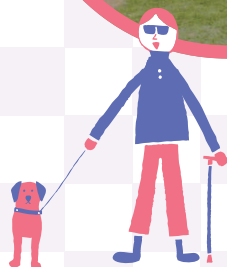
小型飛行機からジェット戦闘機など実機の展示をはじめ、模型やパネル、風洞装置などを使った航空機の歴史や仕組みなどをわかりやすく解説する航空博物館。シミュレーターで操縦体験もできます。

「安宅の関」こまつ勸進帳の里

安宅の関で目の前に広がる日本海を一望しながらのお食事やコーヒータイムなど四季折々の風情を楽しむ展望型レストハウスで、旅の疲れをリフレッシュ。



昼食



小松空港



JR小松駅



小松IC

11 こまつの杜

EN Komatsu no Mori (Komatsu Green Park)

PT Komatsu no Mori



☎ 0761-24-2154

📍 小松市こまつ杜1



6 安宅住吉神社

EN Ataka Sumiyoshi Shrine

PT Santuário Ataka Sumiyoshi



☎ 0761-22-8896

📍 小松市安宅町タ17



12 「安宅の関」こまつ勸進帳の里

EN Komatsu Kanjincho-no-sato

PT Komatsu, Lar do Kanjincho



☎ 0761-21-6734

📍 小松市安宅町タ140-4



7 石川県立航空プラザ

EN Ishikawa Aviation Plaza

PT Plaza da Aviação de Ishikawa



☎ 0761-23-4811

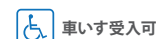
📍 小松市安宅新町丙92



ピクトグラムについて



ほじょ犬同伴可



車いす受入可



多目的トイレ有



ユニバーサルシート有



ベビーベッド有



オストメイト対応



体験プラン有

環境王国こまつを
巡る、体験の旅

1泊2日コース

小松の歴史と文化を知り、体験を通して魅力を感じよう。

お食事はビーガン食。清流のせせらぎの音と森の緑に癒されるカフェでゆっくりといただけます。瀬領温泉での足湯もうれしい。

DAY1

- ✈ 小松空港
- 🚉 JR小松駅
- 🚗 小松IC



尾小屋鉱山資料館

日本有数の近代鉱山へと歩いて行った関連資料や地学的資料に加え、実際に採掘していた坑道の一部（マインロード）で構成された施設。展示品を实际手で触れる事ができます。



瀬々らぎの森 La Petite Porte

🍴 昼食

多様なコケ（蘚苔類）が見られ、国内外から高い評価を得る日本有数の苔の名所。癒しの観光地の一つです。

日用苔の里



1300年湧き続ける北陸最古の名湯温泉。季節によって表情を変える庭園を愛でながら、北陸・加賀のお料理と秘湯でゆっくりとくつろげます。



粟津温泉 法師

🏠 宿泊

NEXT▶

- 2 尾小屋鉱山資料館
EN Ogoya Mine Museum
PT Arquivos das Minas de Cobre de Ogoya
📞 0761-67-1122
📍 小松市尾小屋町カ1-1
- 28 瀬々らぎの森 La Petite Porte
EN Sesaragi-no-mori La Petite Porte
PT Sesaragi-no-mori La Petite Porte
📞 0761-46-1565
📍 小松市瀬領町カ122
- 3 日用苔の里
EN Hiyo Moss Garden
PT Aldeia dos Musgos Koke-no-Sato
📞 090-7083-6969 (9名まで)
090-2378-1750 (10名以上)
📍 小松市日用町寅71
- 46 粟津温泉 法師
EN Hoshi Onsen Inn
PT Hotel tradicional Houshi
📞 0761-65-1111
📍 小松市粟津町ワ46

ピクトグラムについて

- 🐕 ぼじょ犬同伴可
- 🚗 車いす受入可
- 🚻 多目的トイレ有
- 👤 ユニバーサルシート有
- 🛏 ベビーベッド有
- 👤 オストメイト対応
- 🚫 体験プラン有

DAY2



那谷寺

広い境内には奇岩遊仙境と呼ばれる奇岩が集まった、国の指定名勝の岩窟や霊石、重要文化財などがあり、山水画のような美しい景色が広がっています。

九谷セラミック・ラボラトリー

九谷焼づくりに欠かせない質の高い磁器土を製造する工程を間近で見学できます。また「ろくろ」や「絵付け」「手びねり成形」体験もできます。視覚、聴覚、車いすの方なども是非挑戦してみてください。館内段差はありません。



寿司・割烹竹屋



昼食

創業から三代続く老舗。気軽さを大切に、美味しいお料理と真心を込めたおもてなしでお迎えます。

- 小松空港
- JR小松駅
- 小松IC

1 那谷寺

EN Natadera Temple
PT Templo Natadera



☎ 0761-65-2111
📍 小松市那谷町ユ122



42 寿司・割烹竹屋

EN Sushi Kappo Takeya
PT Sushi Kappo Takeya



☎ 0761-22-0240
📍 小松市東町94-11 駅前レンガ通り



13 九谷セラミック・ラボラトリー

EN CERABO KUTANI
PT CERABO KUTANI



☎ 0761-48-4235
📍 小松市若杉町A91



ピクトグラムについて

- ほじょ犬同伴可
- 車いす受入可
- 多目的トイレ有
- ユニバーサルシート有
- ベビーベッド有
- オストメイト対応

体験プラン有

小松空港発着
『やさしいまちこまつ』
を巡る体験の旅

2泊3日コース

海から山まで小松の魅力を知りつくそう。

DAY1

『安宅の関』 こまつ勸進帳の里

安宅の関で目の前に広がる日本海を一望できる展望型レストランハウス。売店では「歌舞伎のまち小松」を代表する「カブッキー」グッズも大人気。



- ✈ 小松空港
- 🚉 JR小松駅
- 🚗 小松IC

歌舞伎風メイクや勸進帳三役なりきり衣装、鳴物体験、口上体験など様々な体験メニューで、小松の町衆文化に触れてみましょう。



1階は市民ギャラリー「ルフレ」、2～3階は小松市立博物館。小松の文化や歴史、石文化にふれることができます。音声ガイド案内アプリサービスもあり、スロープが設置された館内は車いすの方も楽に観覧できます。

小松市立博物館・ 小松市民ギャラリー



ルートイングランティア 小松エアポート

ゴルフ練習場、全天候型テニスコートを併設。天然温泉「あたかの湯」は日帰り利用ができ、近くの「安宅の関跡」や「航空プラザ」など市街の観光にピッタリ。



🏠
宿泊

NEXT ▶

12 「安宅の関」こまつ勸進帳の里

EN Komatsu Kanjincho-no-sato
PT Komatsu, Lar do Kanjincho



☎ 0761-21-6734

📍 小松市安宅町タ140-4



14 小松市立博物館・小松市民ギャラリー

EN City Museum Citizen's Gallery
PT Galeria Municipal do Museu Municipal de Komatsu



☎ 0761-22-0714

📍 小松市丸の内公園町19



8 こまつ曳山交流館 みよっさ

EN Komatsu Hikiyama Gallery MIYOSSA
PT Galeria dos Hikiyama de Komatsu MIYOSSA



☎ 0761-23-3413

📍 小松市八日市町72-3



48 ルートイングランティア 小松エアポート

EN ROUTE-INN GRANTIA KOMATSU AIRPORT
PT ROUTE-INN GRANTIA KOMATSU AIRPORT



☎ 0761-23-7000

📍 小松市長崎町4-116-1



ピクトグラムについて

- 🐕 ほじょ犬同伴可
- 🚗 車いす受入可
- 🚻 多目的トイレ有
- 🧘 ユニバーサルシート有
- 🛏 ベビーベッド有
- 👤 オストメイト対応
- 🚫 体験プラン有

展示観覧だけでなく古代の技術をそのまま取り入れて作る体験など、埋蔵文化財をより身近に感じることが出来ます。原子・古代のモノ作りやその歴史に興味深々。

**小松市
埋蔵文化財センター**



朝食

地元食材を活かした家庭料理をはじめ、ジビエ料理や中華料理など多彩なメニューのビュッフェスタイルでお腹も心も大満足。

**里山健康学校
せせらぎの郷**

**里山自然学校
大杉みどりの里**

豊かな植生と生き物に恵まれ、登山や川遊び等、四季折々の屋内・屋外体験活動ができます。建物内は車いすの方もご利用頂ける施設です。



DAY2

**旅亭懐石
のとや**



宿泊

「全てのお客様に安心してくつろいで頂きたい」という思いを込めたおもてなし。段差もなく、広いバスルームのお部屋も用意されています。

**加賀伝統工芸村
ゆのくにの森**

九谷焼・金箔工芸・ガラス工芸など11の館で50種類以上の創作体験ができます。茅葺屋根の古民家で自然を満喫しながら北陸・加賀の伝統に「見て・ふれて・創って」みましょう。



小松空港

JR小松駅

小松IC

4 小松市埋蔵文化財センター

EN Komatsu Archaeological Research Center
PT Centro Arqueológico Cultural de Komatsu



☎ 0761-47-5713
📍 小松市原町ト77-8



10 里山健康学校 せせらぎの郷

EN Sesezaki-no-Sato
PT Sesezaki-no-Sato



☎ 0761-46-1919
📍 小松市瀬領町丁1-1



49 里山自然学校 大杉みどりの里

EN Satoyama Nature School in Osugi
PT Escola na Natureza Satoyama Oosugi Midori-no-Sato



☎ 0761-46-1812
📍 小松市大杉町イ98



53 旅亭懐石 のとや

EN Ryotei Kaiseki Notoya Onsen Inn
PT Hotel tradicional e águas termais Notoya



☎ 0761-65-1711
📍 小松市粟津町ワ85



5 加賀伝統工芸村 ゆのくにの森

EN Yunokuni no Mori Traditional Handicraft Village
PT Yunokuni no Mori - lar das artes tradicionais de Kaga



☎ 0761-65-3456
📍 小松市粟津温泉ナ3-3



小松の豊かな自然と
歴史を体感する旅

日帰りコース

- ✈ 小松空港
- 🚉 JR小松駅
- 🚗 小松IC

多くの車が展示される歴史ある博物館、自然が生み出した景観と古からの風情に触れよう。

「安宅の関」
こまつ勸進帳の里



日本海を一望しながらお食事。売店での特産品や「歌舞伎のまち小松」を代表する「カブッキー」グッズも要チェック。



重厚な赤煉瓦造りの建物内に走行可能車を約500台展示。「日本自動車博物館」で見ることのできない国内外の様々な車に出会えます。

日本自動車博物館



花山亭



小松うどん認定店。那谷寺散策の後先に、ゆっくりと名物のごま豆腐うどんなどを堪能して、隣接のお土産店で思い出の品もゲット。

那谷寺

重要文化財となる寺院や三重塔、書院などと合わせて、四季折々の色彩に彩られる岩壁が生み出す絶景は見ごたえあります。



日用苔の里



杉の美林に囲まれ多様なコケが見られる苔の名所。澄んだ空気が流れる緑一面の絶景の中に身を投じて、身も心も癒されましょう。

12 「安宅の関」こまつ勸進帳の里
 EN Komatsu Kanjincho-no-sato
 PT Komatsu, Lar do Kanjincho
 🚗 🚻 🚹 🚺 🧑 🧒 🧓 🧔 🧕 🧖 🧑 🧒 🧓 🧔 🧕 🧖
 ☎ 0761-21-6734
 📍 小松市安宅町タ140-4



15 日本自動車博物館
 EN Motorcar Museum of Japan
 PT Museu Japonês de Automóvei
 🚗 🚻 🚹 🚺 🧑 🧒 🧓 🧔 🧕 🧖 🧑 🧒 🧓 🧔 🧕 🧖
 ☎ 0761-43-4343
 📍 小松市二ツ梨町一貫山40



31 花山亭
 EN Hanayama-tei Traditional Japanese Restaurant
 PT Restaurante Tradicional Hanayama-Tei
 🚗 🚻 🚹 🚺 🧑 🧒 🧓 🧔 🧕 🧖 🧑 🧒 🧓 🧔 🧕 🧖
 ☎ 0761-65-2366
 📍 小松市那谷町コ122-8 那谷寺 駐車場前



1 那谷寺
 EN Natadera Temple
 PT Templo Natadera
 🚗 🚻 🚹 🚺 🧑 🧒 🧓 🧔 🧕 🧖 🧑 🧒 🧓 🧔 🧕 🧖
 ☎ 0761-65-2111
 📍 小松市那谷町コ122



3 日用苔の里
 EN Hiyo Moss Garden
 PT Aldeia dos Musgos Koke-no-Sato
 🚗 🚻 🚹 🚺 🧑 🧒 🧓 🧔 🧕 🧖 🧑 🧒 🧓 🧔 🧕 🧖
 ☎ 090-7083-6969 (9名まで)
 090-2378-1750 (10名以上)
 📍 小松市日用町寅71



木場潟周辺MAP

▲小松市街

▲小松市街

1000m

2000m

3000m

3000m

小松市立
宮本三郎ふるさと館

日末東

19

松村町

20 八十山雅子・和代美術館

串

串町南

南部工業団地

145

牧野整形
外科医院さん

四丁町

小松
サン・アビリティーズ

68

小松市民病院
粟津診療所

32 ハオ家

栗津駅前

▼那谷寺方面

JR粟津駅

青路町

符津本町

符津口

串茶屋

今江温泉元湯

小松市立
今江小学校

今江西

東野病院さん

今江中

加南自動車
学校さん

今江

305

今江北

305

川北レイクサイド
クリニックさん

33

ラーゴ・ピアンコ
木場潟

24

木場潟公園

木場町

木場 IC

▼粟津方面

見谷内科医院さん

小松市立
苗代小学校

30

しあわせ食彩 ゴッツオーネ

公設地方卸売市場

本江

22

八幡・中海町方面

東山 IC

三谷町

道の駅
こまつ木場潟

16

蓮大寺 IC

▼尾小屋町方面

8

小松
カントリークラブ

1000m 2000m 3000m

栗津・那谷寺周辺MAP

1000m

2000m

3000m



2000m 1000m

日用町・瀬領町周辺MAP

1000m

1000m

2000m

1000m



大杉周辺MAP

1000m

2000m



尾小屋町周辺MAP

1000m



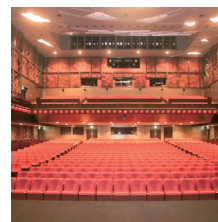


16 道の駅 こまつ木場潟
 EN Roadside Station Komatsu Kibagata
 PT Parada Rodoviária Komatsu Kibagata



☎ 0761-25-1188

📍 小松市蓮代寺町ケ2-2



21 石川県こまつ芸術劇場うらら
 EN KOMATSU URARA Theater
 PT Teatro Komatsu URARA



☎ 0761-20-5500

📍 小松市土居原町710



17 サイエンスヒルズこまつ
 EN Science Hills Komatsu
 PT Science Hills Komatsu



☎ 0761-22-8610

📍 小松市こまつ杜2



22 称名寺
 EN Shomyoji Temple
 PT Templo Shomyouji



☎ 0761-22-0344

📍 小松市西町96

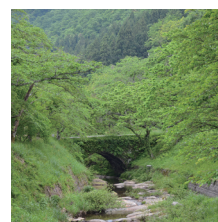


18 カブッキーランド
 PT Kabukky Land
 EN Kabukky Land



☎ 0761-58-1212

📍 小松市土居原町10-10 こまつアズスクエア1階



23 里山自然学校こまつ滝ヶ原
 EN Satoyama Nature School in Takigahara
 PT Escol ana Natureza Satoyama de Takigahara



☎ 0761-65-2436

📍 小松市滝ヶ原町ウ20



19 小松市立 宮本三郎ふるさと館
 EN MIYAMOTO Saburo Furusato Museum
 PT Museu local Saburo MIYAMOTO



☎ 0761-43-3032

📍 小松市松崎町16-1

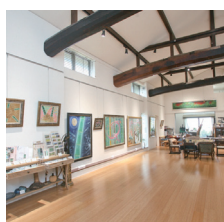


24 木場潟公園
 EN Lake Kiba Park
 PT Parque do Lago Kiba



☎ 0761-43-3106

📍 小松市三谷町ら之部58



20 八十山雅子・和代美術館
 EN Yasoyama Masako / Kazuyo Museum
 PT Yasoyama Masako / Museu de arte Kazuyo



☎ 0761-43-3458

📍 小松市村松町153



25 小松市立本陣記念美術館
 EN Honjin Memorial Art Museum
 PT Museu de arte Memorial Honjin

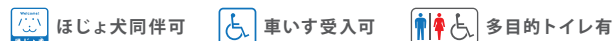


☎ 0761-22-3384

📍 石川県小松市丸の内公園町19



ピクトグラムについて





26 芦城公園

EN Rojo Park
PT Parque Rojou



☎ 0761-24-8101 (緑花公園センター)

📍 小松市丸の内公園町19



29 すし食いねえ! 小松沖店

EN Sushi kui Ne! Conveyor Belt Sushi(Komatsu Oki Branch)
PT Restaurante Sushi Kui Nee! (Filial Oki, Komatsu)



☎ 0761-24-1151

📍 小松市沖町528



30 しあわせ食彩 ゴッツオーネ

EN Shiwase Shokusai Gozzone Buffet Restaurant
PT Restaurante Shiwase Shokusai Gozzone



☎ 0761-46-6000

📍 小松市大領町口212



32 ハオ家

EN Hao-ya Chinese Restaurant
PT Restaurante Hao-ya



☎ 0761-58-0993

📍 小松市符津町イ103



33 ラーゴ・ビアンコ

EN Aqua Terrace Dining Lago Bianco
PT Restaurante Lago Bianco



☎ 0761-21-1281

📍 小松市今江町ち 木場潟公園西園地



34 小松の欧風食堂 LUCE (ルーチェ)

EN European Style Restaurant LUCE
PT Restaurante Estilo Europeu LUCE



☎ 0761-48-4343

📍 小松市土居原町187-4



35 町家食堂 はるお

EN Machiya Shokudo Haruo
PT Machiya Shokudou Haruo



☎ 0761-48-4030

📍 小松市土居原町219-2



36 小松うどん道場 つるっと

EN Komatsu Udon dojo tsurutto
PT Komatsu Udon Dojô Tsurutto



☎ 0761-23-2217

📍 小松市土居原町13-18



37 餃子菜館 勝ちゃん

EN Gyoza Saikan Kattyan
PT Gyoza Saikan Kacchan



☎ 0761-22-4077

📍 小松市土居原町395



38 喫茶フローラ

EN Kissa Flora
PT Café Flora



☎ 0761-21-0103

📍 小松市小馬出町123





39 ミューレミュー
 EN Myuremyu
 PT Mieux-le-mieux



☎ 0761-21-2165
 📍 小松市丸の内町2-225-2




45 ビロン
 EN Biron
 PT Biron



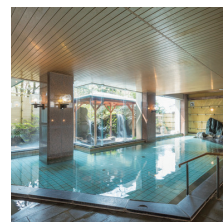
☎ 0761-23-5779
 📍 小松市城南町27-1




40 カレーの市民アルバ 小松本店
 EN Kareno Shimin Aruba Komatsu
 PT Karê no Shimin Aruba Komatsu



☎ 0761-22-6027
 📍 小松市龍助町160

50 あわづ温泉 喜多八
 EN Kitahachi Awazu Onsen Inn
 PT Hotel tradicional Kitahachi (Awazu Onsen)



☎ 0761-65-1821
 📍 小松市粟津温泉




41 餃子菜館 清ちゃん
 EN Gyoza Saikan Seityan
 PT Gyouza Saikan Seichan



☎ 0761-22-8263
 📍 小松市土居原町243




51 石川県市町村職員共済組合 おびし荘
 EN Obishiso (Ishikawa Municipal benefit society leisure house)
 PT Pensão Obishi (Associação dos Trabalhadores das Municipalidades de Ishikawa)



☎ 0761-65-1831
 📍 小松市井口町ホ55




43 中佐中店 城南店
 EN Nakasa nakaten Jyonanten
 PT Nakasa Nakaten (Filial Jounan)



☎ 0761-21-7533
 📍 小松市城南町119




52 かたやま緑華苑
 EN Katayama Ryokukaen Onsen Inn
 PT Hotel tradicional Katayama Ryokukaen



☎ 0761-65-1100
 📍 小松市粟津温泉ワ47




44 北一亭
 EN Kita Ichitei
 PT Kita Ichitei



☎ 0761-23-2981
 📍 小松市城南町75-3




54 旅館老松
 EN Ryokan Oimatsu (Traditional Japanese Inn)
 PT Ryokan Oimatsu (Hotel Estilo Japonês)



☎ 0761-22-0842
 📍 小松市旭町11-2






55 一軒宿の赤穂谷温泉
 EN Akahodani Onsen Inn
 PT Pensão Águas Termais Akahodani

☎ **0761-47-3113**
 📍 小松市中海町口19

61 S・フォーティーンコート
 (末広テニスコート)

☎ **0761-24-3074**
 📍 小松市末広町2

62 義経アリーナ (末広体育館)

☎ **0761-24-3074**
 📍 小松市末広町72



56 アパホテル<小松グランド>
 EN APA Hotel <Komatsu Grand>
 PT APA Hotel <Komatsu Grand>

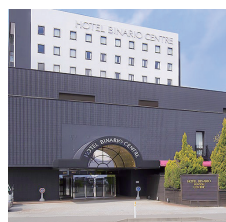
☎ **0761-21-1111**
 📍 小松市本折町33

63 弁慶スタジアム (末広野球場)

☎ **0761-24-6518**
 📍 小松市末広町2

64 石川県立
 小松屋内水泳プール

☎ **0761-21-9809**
 📍 小松市末広町2



57 ホテルビナリオ KOMATSUセントレ
 EN HOTEL BINARIO KOMATSU CENTRE
 PT HOTEL BINARIO KOMATSU CENTRE

☎ **0761-24-6123**
 📍 小松市日の出町4-93

65 小松総合体育館

☎ **0761-21-8005**
 📍 小松市下牧町69

66 小松市武道館

☎ **0761-22-1899**
 📍 小松市桜木町104-3



58 こまつまちづくり交流センター
 EN Komatsu Community Exchange Center (Komatsu International Association)
 PT Centro de Intercâmbio Cultural de Komatsu

☎ **0761-25-1010**
 📍 小松市小寺町乙80-1

67 小松市役所

☎ **0761-20-0404**
 (こまつもしもしセンター)
 📍 小松市小馬出町91

68 小松サン・アビリティーズ

☎ **0761-44-4411**
 📍 小松市符津町念仏ヶ2-7

59 すわまへ芭蕉公園
 公衆トイレ

☎ —
 📍 小松市浜田町ハ-13

60 勸進帳スタジアム
 (末広陸上競技場)

☎ **0761-24-3074**
 📍 小松市末広町72

69 こまつドーム

☎ **0761-43-1677**
 📍 小松市林町ほ5

70 粟津おっしょべ公園

☎ —
 📍 小松市粟津町ルの部

ピクトグラムについて

- ほじょ犬同伴可
- 車いす受入可
- 多目的トイレ有

- ユニバーサルシート有
- ベビーベッド有
- オストメイト対応
- 体験プラン有