

2020年3月版



育てよう、思いやりの種。咲かそう、やさしさの花。

やさしいまちこまつ



こまつ



駅 & 空港周辺

バリアフリー

MAP



Foods/



Stay/



# 「やさしいまちづくり」 どなたでも小松を楽しめる

石川県の西南部に位置する小松市は、北陸の空の玄関口である小松空港や、北陸自動車道小松IC、JR北陸本線小松駅が近くにあり、交通の利便性が高いまちです。

日本海と里山の美しい自然景観に恵まれ、世界的な企業が立地する「ものづくり」のまちとして繁栄しています。歌舞伎「勸進帳」の舞台「安宅の関」があることでも知られ、伝統文化も盛んなまちです。

まちづくりが進む小松駅周辺では、東側にこまつの杜、サイエンスヒルズこまつなど身近に科学を学べる施設が充実し、西側には、曳山交流館など伝統文化を体験できる施設や町家が数多く立ち並んでいます。大型遊具を備えた「カブッキーランド」は多くの親子・家族で賑わっています。

また、環境王国にも認定され、山海の幸をはじめ、小松うどんや、塩やきそば、トマトカレーなどの食文化は市内外からの人気を集めています。

小松市では、だれもが暮らしやすく、訪れやすいまちを目指し、「やさしいまちづくり」を進めており、観光施設や飲食店、宿泊施設、公共施設のバリアフリー調査を行い、観光のモデルコースやバリアフリーマップを作成してきました。

今回、小松駅周辺・小松空港周辺のバリアフリー情報を一冊にまとめました。この冊子では、トイレ情報や補助犬の受け入れなどの情報も掲載しています。また、施設名は英語とポルトガル語でも記載しています。障がいのある方、ご高齢者、お子様連れの方、外国人の方など皆さまの外出時のお役に立てると幸いです。

このバリアフリーマップを持って、小松市内を歩いてみませんか。

小松市  
イメージキャラクター  
「カブッキー」



小松空港



育てよう、思いやりの種。咲かそう、やさしさの花。

## こまつ駅・空港周辺 やさしいまちこまつ バリアフリーMAP

各お店・施設の情報に併記されたQRコードを読み取ると、小松市が調査した詳細なバリアフリー情報をWEBページ(石川バリアフリーツアーセンター)で確認することができます。こちらもおわせてご参考ください。

### 1 勸進帳ものがたり館

MAP 2 安宅関エリア

EN Kanjincho Museum PT Kanjinchô Museu

歌舞伎十八番の一つ「勸進帳」で知られる安宅の関に、日本海に向かってたたずむ弁慶・富樫・義経の銅像に隣接する施設。歌舞伎「勸進帳」シアターゾーン・義経・弁慶発見ゾーン・安宅発見ゾーンの3つで紹介しています。



小松市安宅町タ140-4  
0761-21-6734  
水曜日、年末年始  
9:00~17:00



### 2 安宅住吉神社

MAP 2 安宅関エリア

EN Ataka Sumiyoshi Shrine PT Santuário Ataka Sumiyoshi

歌舞伎「勸進帳」の舞台「安宅の関」がある、小松市でも有名な神社のひとつ。「難関突破」の神として全国に知られ、巫女さんによる無料ガイドを聞きながら当時を偲ぶことができます。



小松市安宅町タ17  
0761-22-8896  
無休  
8:30~17:00



### 3 小松市立 宮本三郎美術館

MAP 1 市街地エリア

EN MIYAMOTO Saburo Art Museum PT Museu de arte Saburo MIYAMOTO

宮本三郎は小松市に生まれ、戦後二紀会を創立し写実の奇才と評された洋画家。1998年遺族より油彩画、デッサンを含む作品群の寄贈を受け新たな美術館を開館。氏の画業とその魅力を様々な視点からご紹介します。



小松市小馬出町5  
0761-20-3600  
年末年始  
9:00~17:00



### 4 小松市立 宮本三郎ふるさと館

MAP 5 御幸エリア

EN MIYAMOTO Saburo Furusato Museum PT Saburo MIYAMOTO Furusato Museu

小松市松崎町は宮本三郎画伯が生まれた地。宮本三郎を愛する人々にとってこの地は「聖地」となっています。ここでは、作品はもちろん彼が生前使用していた、画材や家具類を使って再現されたアトリエを見ることが出来ます。



小松市松崎町16-1 0761-43-3032  
月曜日(祝日の場合は翌日)、祝日の翌日、  
年末年始  
9:00~17:00



### 5 八十山雅子・和代美術館

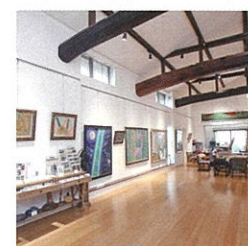
MAP 5 御幸エリア

EN Yasoyama Masako/Kazuyo Museum PT Yasoyama Masako/ Museu de arte Kazuyo

「八十山雅子・和代美術館」は世界的な日本の竹画家・八十山和代および母・雅子の各種コレクションを収蔵する美術館です。八十山雅子・和代の画集等を販売しております。



小松市村松町153  
0761-43-3458  
月・火曜日(祝日の場合は水曜日)  
10:00~17:00



6 サイエンスヒルズこまつ  MAP 1 市街地エリア

EN Science Hills Komatsu PT Science Hills Komatsu

ひとものづくり科学館は、お子さまから高齢の方まで科学を通じてものづくりが好きになるような体験・イベントが充実しています。日本最大級のドーム型3Dシアターも人気を集めています。



📍 小松市こまつ杜2  
☎ 0761-22-8610  
📅 月曜日（祝日の場合は翌日）、年末年始  
🕒 9:30～18:00（10月～3月17:00まで）



7 こまつ杜  MAP 1 市街地エリア

EN Komatsu no Mori (Komatsu Green Park) PT Komatsu no Mori

日本で唯一ここにしかない世界最大級のダンプトラックがあります。乗ってみたり、触ってみたりとその迫力を感じてください。車いすの方も利用できる休憩スペースや、お子さまが楽しめるキッズスペースもあります。



📍 小松市こまつ杜1  
☎ 0761-24-2154  
📅 年末年始  
🕒 9:00～17:00



8 わくわくコマツ館  MAP 1 市街地エリア

EN Waku Waku Komatsu Hall PT Waku Waku Komatsu Hall

建設機械や産業機械とその技術を展示・体験できるコーナーや3Dシアター、科学教室などが開催され、コマツのもの作りの技術を楽しく学べる施設です。お子さまや高齢の方、障がいのある方もお気軽にお楽しみいただけます。



📍 小松市こまつ杜1  
☎ 0761-24-2154  
📅 日・月・第5土曜日  
🕒 9:00～16:30



9 石川県立航空プラザ  MAP 4 小松空港エリア

EN Ishikawa Aviation Plaza PT Ishikawa Aviation Plaza

小型飛行機からジェット戦闘機など実機の展示をはじめ、模型やパネル、風洞装置などを使った航空機の歴史や仕組みなどをわかりやすく解説する航空博物館。本物のYS-11シミュレーターなどで操縦体験ができます。



📍 小松市安宅新町丙92  
☎ 0761-23-4811  
📅 年末年始  
🕒 9:00～17:00



10 カブッキーランド  MAP 1 市街地エリア

EN Kabukky Land PT Kabukky Land

大型遊具で体を動かせる「どきどきゾーン」と、知育玩具などで遊べる「わくわくゾーン」、赤ちゃんが安心して遊べる「にこにこゾーン」があり、お子さまを遊ばせながら子育て相談もできる交流の場としても利用されています。



📍 小松市土居原町10-10 こまつアズスクエア1階  
☎ 0761-58-1212  
📅 月曜日（祝日の場合は翌日）、年末年始  
🕒 10:00～17:00



11 こまつ曳山交遊館 みよっさ  MAP 1 市街地エリア

EN Komatsu Hikiyama Gallery MIYOSSA PT Komatsu Hikiyama Galeria MIYOSSA

お旅まつりの期間中しか見るのでできなかった曳山八基のうち、二基を常設展示。歌舞伎風メイクや勤進帳三役なりきり衣装、鳴物体験、口上体験など様々な体験メニューもあり、誰でも小松の町衆文化に触れることのできる施設です。



📍 小松市八日市町72-3  
☎ 0761-23-3413  
📅 4月～11月休休、12月～3月水曜日、年末年始  
🕒 10:00～17:00



12 石川県  
こまつ芸術劇場うらら



EN KOMATSU URARA Theater PT Teatro de arte KOMATSU URARA

歌舞伎から現代劇、音楽まで、多彩な芸能や芸術舞台を堪能できる劇場。歌舞伎を主目的とした大ホールは市の木である松の葉をアレンジしたパネル壁面や伝統工芸を取り入れた格子など、和風の要素をアクセントとしています。



小松市土居原町710  
0761-20-5500  
水曜日（祝日の場合は翌日）、年末年始  
9:00~19:00



13 称名寺



EN Shomyoji Temple PT Templo Syomyoji

小松駅近くの称名寺では、心のこもった文字と絵画で、お寺の行事をご案内しています。定例のお参りのほかに、映画会や談話などさまざまな行事を開催しています。住職はとても気さくな方なので休憩がてらお立ち寄りください。



小松市西町96  
0761-22-0344  
無休  
9:00~17:00



14 小松うどん道場  
つるっと



EN Komatsu Udon Dojo Tsurutto PT Komatsu Udon Dôjo Tsurutto

小松うどんは細麺でほど良いコシとつるっとしたのどごしが特徴です。地元の食材をふんだんに使った多くのメニューで地元だけでなく旅行者にも親しまれています。また、うどん作り体験（要予約）も人気の一つです。



小松市土居原町13-18  
0761-23-2217  
月曜日  
10:30~20:00（水曜日14:00まで）



15 小松の欧風食堂  
LUCE (ルーチェ)



EN European Style Restaurant LUCE PT Restaurante Estilo Europeu LUCE

フレンチ・イタリアン・和食の調理法を生かした創作料理とワインの組み合わせもおすすです。前菜・パエリア・ピザ・パスタなどお酒を飲みながら、友達やご家族とワイワイ話しながら楽しいひと時をお過ごしください。



小松市土居原町187-4  
0761-48-4343  
日曜日  
18:00~25:00



16 餃子菜館 勝ちゃん



EN Gyoza Saikan Kattyan PT Gyoza Saikan Kattyan

創業以来守り続けてきた秘伝の味の餃子。特徴的なのはその食感とタレ。焼き面がサクツとしており、少し甘めのタレにつけて食します。餃子の他、多くのメニューからお好みの中華を見つけてください。



小松市土居原町395-2  
0761-22-4077  
水曜日  
11:30~14:00、17:00~21:00



17 町家食堂 はるお



EN Machiya Shokudo Haruo PT Machiya Shokudô Haruo

町家風の入口が目印。自分の家に帰った様な気持ちでお食事ができます。月曜日から金曜日まで日替わり500円ランチが大人気。夕方からの気軽な居酒屋の看板メニュー「カブッキーにぎり」もオススメです。



小松市土居原町219-2  
0761-48-4030  
日曜日  
11:00~14:00、17:00~23:00



## 18 喫茶フローラ



EN Kissa Flora PT Kissa Flora

懐かしい雰囲気のある喫茶店です。店内はソファ席とカウンター席があり、マスターが丁寧にしてくれるコーヒーの香りにほっと一息、美味しいコーヒーを飲みながらゆったりとしたひと時をお過ごしください。



📍 小松市小馬出町123  
☎ 0761-21-0103  
📅 不定休 (月1回)  
🕒 7:00~22:00



## 19 ミュレミュレ



EN Myuremyu PT Myuremyu

「店はお客様のためにある」という思いを大切に40年、小松市役所の近くの静かな住宅街にある老舗のフランス料理店です。地元旬の食材を使った美味しい食事をお友達やご家族とともに楽しみみてください。



📍 小松市丸の内町2-225-2  
☎ 0761-21-2165  
📅 不定休  
🕒 11:30~14:30 / 18:00~21:00



## 20 カレーの市民アルバ



EN Kareno Shimin Aruba Komatsu PT Karêno Shimin Aruba Komatsu

名物のホームランカレーは、トンカツ、ハンバーグ、ウインナー、クリームコロッケにたっぷりのカレーがかかってボリューム満点。明るい店内は女性の方も気軽に食事ができます。お時間の無い場合はお持ち帰りも可能です。



📍 小松市龍助町160  
☎ 0761-22-6027  
📅 火曜日  
🕒 11:00~21:00



## 21 餃子菜館 清ちゃん



EN Gyoza Saikan Seityan PT Gyôza Saikan Seityan

北陸で最初に餃子を始めた中華料理店。カウンター席に座るお客様は目の前で振るフライパンからの美味しい香りが楽しめます。元祖小松塩焼きそばをはじめ、大ぶりの焼き餃子でお腹も心もご満足いただけます。



📍 小松市土居原町243  
☎ 0761-22-8263  
📅 火曜日  
🕒 11:30~14:00、17:00~20:00



## 22 日本料理 梶助



EN Japanese Style Restaurant Kajisuke PT Restaurante Japonês Kajisuke

地元小松を中心に厳選した新鮮な食材を毎朝店主が仕入れ、その素材を活かした日本料理のお店。冬はズワイガニ、夏は毛ガニと一年中「自家ゆでカニ」が用意されています。季節ごとの色彩や味わいをご堪能ください。



📍 小松市大和町141  
☎ 0761-22-8314  
📅 不定休  
🕒 11:30~13:30、17:00~22:00



## 23 寿司・割烹 竹屋



EN Sushi Kappo Takeya PT Sushi Kappo Takeya

創業から三代続く老舗。気軽さを大切に、美味しいお料理と真心を込めたおもてなしでお迎えいたします。乗り継ぎの待ち時間など、ちょっと空いた時間にお気軽にお立ち寄りください。



📍 小松市東町94-11 駅前レンガ通り  
☎ 0761-22-0240  
📅 木曜日  
🕒 11:30~22:30



## 24 中佐中店 城南店



EN Nakasa Nakaten Jyonanten PT Nakasa Nakaten Jyonanten

かつて松尾芭蕉が絶賛した美味しい小松うどん。ここでは「食事を楽しむ」をコンセプトにどの席からでも観ることができるように約100種類以上の草木が庭に植えられ、季節ごとの風景を楽しみながらお食事ができます。



📍 小松市城南町119  
☎ 0761-21-7533  
📅 木曜日  
🕒 11:00~21:00

## 25 北一亭



EN Kita Ichitei PT Kita Ichitei

小松空港の近くにある北一亭は、肉屋さん直営の肉料理店です。焼肉・すき焼き・しゃぶしゃぶなど、ご家族で、また友人たちと一緒に美味しい時間をお過ごしいただけます。



📍 小松市城南町75-3 ☎ 0761-23-2981  
📅 火曜日  
🕒 11:00~15:00, 17:00~22:00  
(土・日・祝11:00~22:00)

## 26 ビロン



EN Biron PT Biron

小松駅と小松空港の中間地点にある、身体に良いものを作る!こだわりのお店です。店内にあるカフェや外のテラスで焼き立てのパンやケーキを食べる事ができます。



📍 小松市城南町27-1  
☎ 0761-23-5779  
📅 月・第3火曜日  
🕒 7:30~18:00

🍴 飲食 🏠 観光 🛏 宿泊 🏢 公共施設 🚻 トイレ 🎒 体験プログラム

## 27 勸進帳の里 安宅ビューテラス



EN Ataka View Terrace PT Ataka View Terrace

目の前に広がる日本海を一望しながらのお食事やコーヒータイムなど四季折々の風情を楽しめる展望型レストハウスです。売店では小松市のキャラクター「カブッキー」のグッズは地元物産品とともに大変人気があります。



📍 小松市安宅町タ140-4  
☎ 0761-21-6734  
📅 水曜日  
🕒 売店9:00~17:00 カフェ11:00~21:00

## 28 ルートイングランティア 小松エアポート



EN Route-inn Grantia Komatsu Airport PT Route-inn Grantia Komatsu Airport

ゴルフ練習場や全天候型テニスコートが併設されています。天然温泉「あたかの湯」は日帰り利用ができ、近くの「安宅の関跡」や「航空プラザ」など小松市の観光を堪能するにはピッタリです。



📍 小松市長崎町4-116-1  
☎ 0761-23-7000  
📅 無休  
🕒 IN 15:00, OUT 10:00

## 29 アパホテル 小松グランド



EN APA Hotel <Komatsu Grand> PT APA Hotel <Komatsu Grand>

小松の町巡りの後はホテルでゆっくり準天然光明石温泉(人工温泉)の大浴場や自然の岩を使った露天風呂で心と体をゆったりと癒してください。この地を訪れる旅人をあたたかくおもてなしいたします。



📍 小松市本折町33  
☎ 0761-21-1111  
📅 無休  
🕒 IN 15:00, OUT 11:00

🐕 ほよ犬 同伴可 🚻 トイレ有 🚼 多目的 トイレ有 🚼 車いす 受入可 🚼 ユニバーサル シート有 🛏 ベビー ベッド有 🧑 オスト メイト対応

**30 ホテルグランビナリオ KOMATSU** MAP 1 市街地エリア

EN Hotel Granbinario Komatsu PT Hotel Granbinario Komatsu

小松駅に隣接し、お客様を和の心と最新のホテル設備でお迎えしています。白山連峰と日本海の自然に恵まれ、歌舞伎勸進帳の舞台としても知られる小松。ビジネスや旅のお疲れからリフレッシュできるホテルです。



小松市土居原町10-10  
0761-21-8000  
無休  
IN 15:00、OUT 10:00



**31 旅館老松** MAP 1 市街地エリア

EN Ryokan Oimatsu (Traditional Japanese Inn) PT Ryokan Oimatsu (Hotel Estilo Japonês)

ペット同伴での宿泊も可能。複数の運動施設がある小松運動公園に近く、スポーツ合宿などにも最適です。源泉ミネラル天然温泉と旬の食材を使ったお料理で身体も心も癒してください。温泉は24時間いつでも入浴出来ます。



小松市旭町11-2  
0761-22-0842  
無休  
IN 15:00、OUT 11:00



**32 ホテルビナリオ KOMATSU セントレ** MAP 1 市街地エリア

EN Hotel Binario Komatsu Centre PT Hotel Binario Komatsu Centre

小松の中心部に位置し交通アクセスが大変便利な都市型ホテルです。和から洋まで、多彩なジャンルのレストラン、カフェがあり、霊峰白山の眺めを存分にお楽しみいただけます。



小松市日の出町4-93  
0761-24-6123  
無休  
IN 15:00、OUT 10:00



**33 すわまへ芭蕉公園 公衆トイレ** MAP 1 市街地エリア

EN Suwamae Basyo Park Public Toilet PT Parque Suwamae Basyo Banheiro Público

小松駅から空港に向かう大通りに面した「すわまへ芭蕉公園」の傍にある多目的トイレです。駐車場は大通りから入りやすく利用しやすい場所にあります。



小松市浜田町ハ13  
—  
—  
—



**34 勸進帳スタジアム** MAP 1 市街地エリア

末広陸上競技場 EN Kanjincho Stadium (Suehiro Athletic Stadium) PT Kanjinchô Stadium (Estádio de Atletismo Suehiro)

小松市内の中学・高校の部活動で毎日活気が溢れています。バックスタンドが公園の通路を兼ねている環境で、2種公認トラック（ウレタン/1周400メートル×8コース）をはじめ芝生の陸上にも適した競技場です。



小松市末広町2  
0761-24-3074  
年末年始  
9:00~21:30 (日・祝日17:00まで)



**35 S・フォーティーンコート** MAP 1 市街地エリア

末広テニスコート EN S・Fourteen Courts (Suehiro Tennis Courts) PT S・Fourteen Courts (Quadra de Tênis Suehiro)

小松市及び加賀地区のテニス、ソフトテニス大会が数多く行われます。人工芝コート14面の内8面がナイター設備になっています。更衣室、シャワー、トイレ、多目的トイレもありテニスの練習や試合に十分に対応できる施設です。



小松市末広町2  
0761-24-3074  
年末年始  
9:00~21:30 (日・祝日17:00まで)





### 36 義経アリーナ 末広体育館



EN Yoshitsune Arena (Suehiro Gymnasium) PT Yoshitsune Arena (Ginásio Suehiro)

小松市バスケットボール競技のメッカで日本リーグも開催される施設。他にもバレーボール、バドミントン、ソフトテニス、ハンドボール、ソフトバレー、フットサル、卓球の他、ランニングや会議など多方面にわたる利用が可能です。



📍 小松市末広町72  
☎ 0761-24-3074  
📅 年末年始  
🕒 9:00~21:30 (日・祝日17:00まで)

### 37 弁慶スタジアム 末広野球場



EN Benkei Stadium (Suehiro Baseball Stadium) PT Benkei Stadium (Campo de Beisebol Suehiro)

弁慶スタジアム(末広野球場)は、石川県小松市の小松運動公園(末広運動公園)にある野球場です。室内練習場は、フットサル等の競技も使用可能となっています。



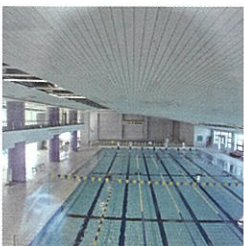
📍 小松市末広町2  
☎ 0761-24-6518  
📅 年末年始  
🕒 9:00~21:30 (日・祝日17:00まで)

### 38 石川県立 小松屋内水泳プール



EN Ishikawa Prefectural Komatsu Indoor Pool PT Piscina Pública Coberta de Komatsu

季節や天候に左右されず年間通して利用可能です。25mプール、幼児プール、飛び込みプールのほか、ジャグジー、トレーニング室、会議室などがあり、お子様からご高齢の方まで幅広くご利用いただけます。



📍 小松市末広町2  
☎ 0761-21-9809  
📅 第1月曜日(祝日の場合は翌日)、年末年始  
🕒 10:00~20:00 (土・日・祝日17:00まで)



### 39 小松総合体育館



EN Komatsu General Gymnasium PT Ginásio Geral de Komatsu

小松総合体育館は、アリーナとトレーニング室とトランポリン室を兼ね備えた体育館です。アリーナでは、トランポリンを3台利用することができます。1周200mのランニングコースも完備しています。



📍 小松市下牧町69  
☎ 0761-21-8005  
📅 年末年始  
🕒 9:00~21:30 (日・祝日17:00まで)

### 40 小松市武道館



EN Komatsu City Budokan PT Komatsu City Budokan

平成30年12月27日、武道館としてリニューアルしました。1階：さくらぎ体育室・剣道場・会議室・男女更衣室(シャワー付)・男女トイレ(障害者用有り)など/2階：柔道場・研修室(洋室・和室)・弓道場などがあります。



📍 小松市桜木町104-3  
☎ 0761-22-1899  
📅 年末年始  
🕒 9:00~21:30 (日・祝日17:00まで)

### 41 小松市役所



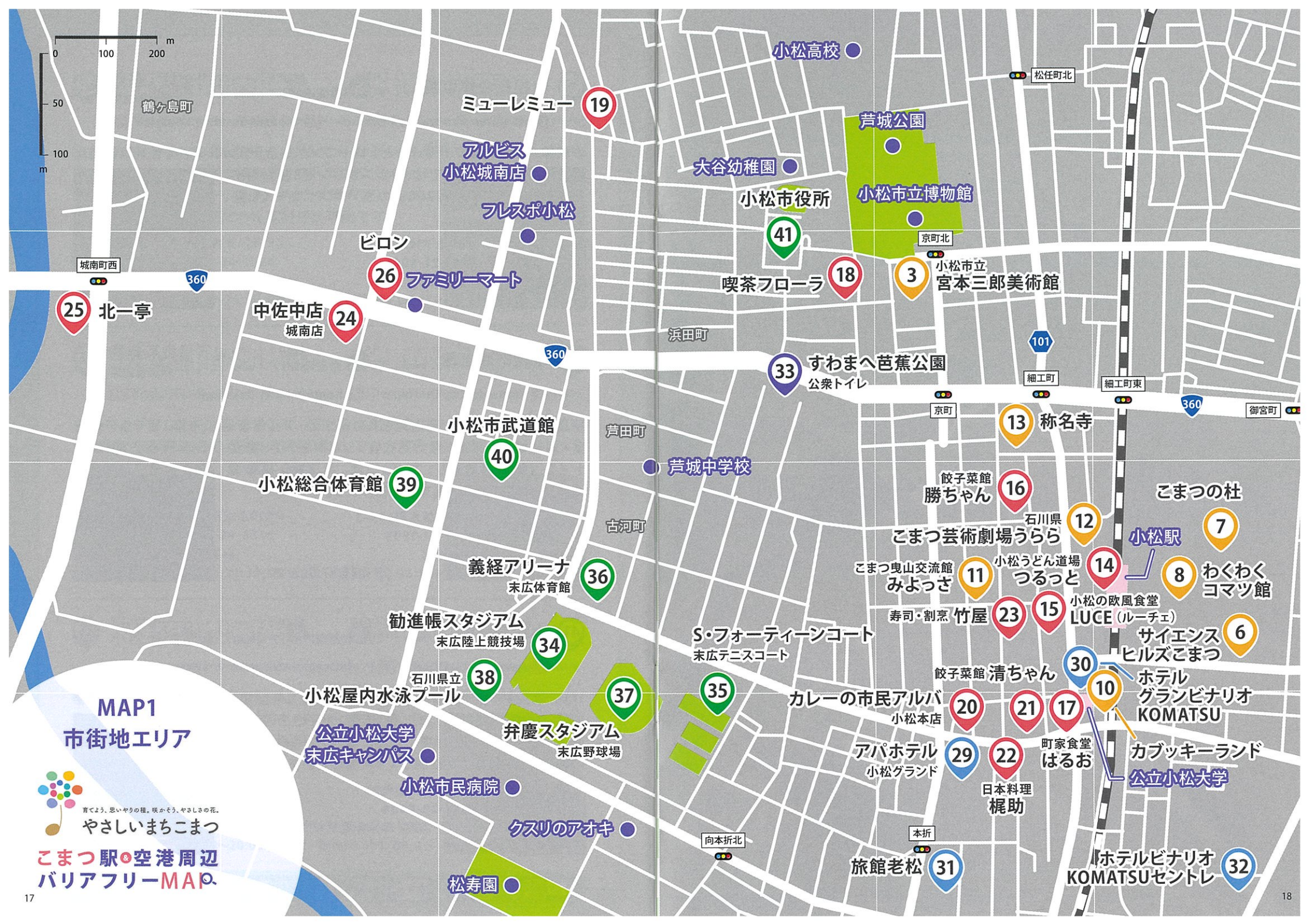
EN Komatsu City Hall PT Prefeitura de Komatsu

1階では、来庁者に分かりやすい窓口表示をしています。外国人サポートデスクでは、7か国語に対応。また、授乳室、お子さまの遊ぶスペース、ご高齢の方が多く窓口にはステッキホルダーの設置など、心地よい空間づくりに努めています。

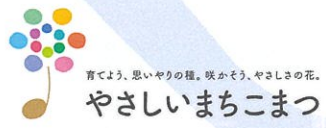


📍 小松市小馬出町91  
☎ 0761-20-0404  
📅 土・日・祝日、年末年始  
🕒 8:30~18:30



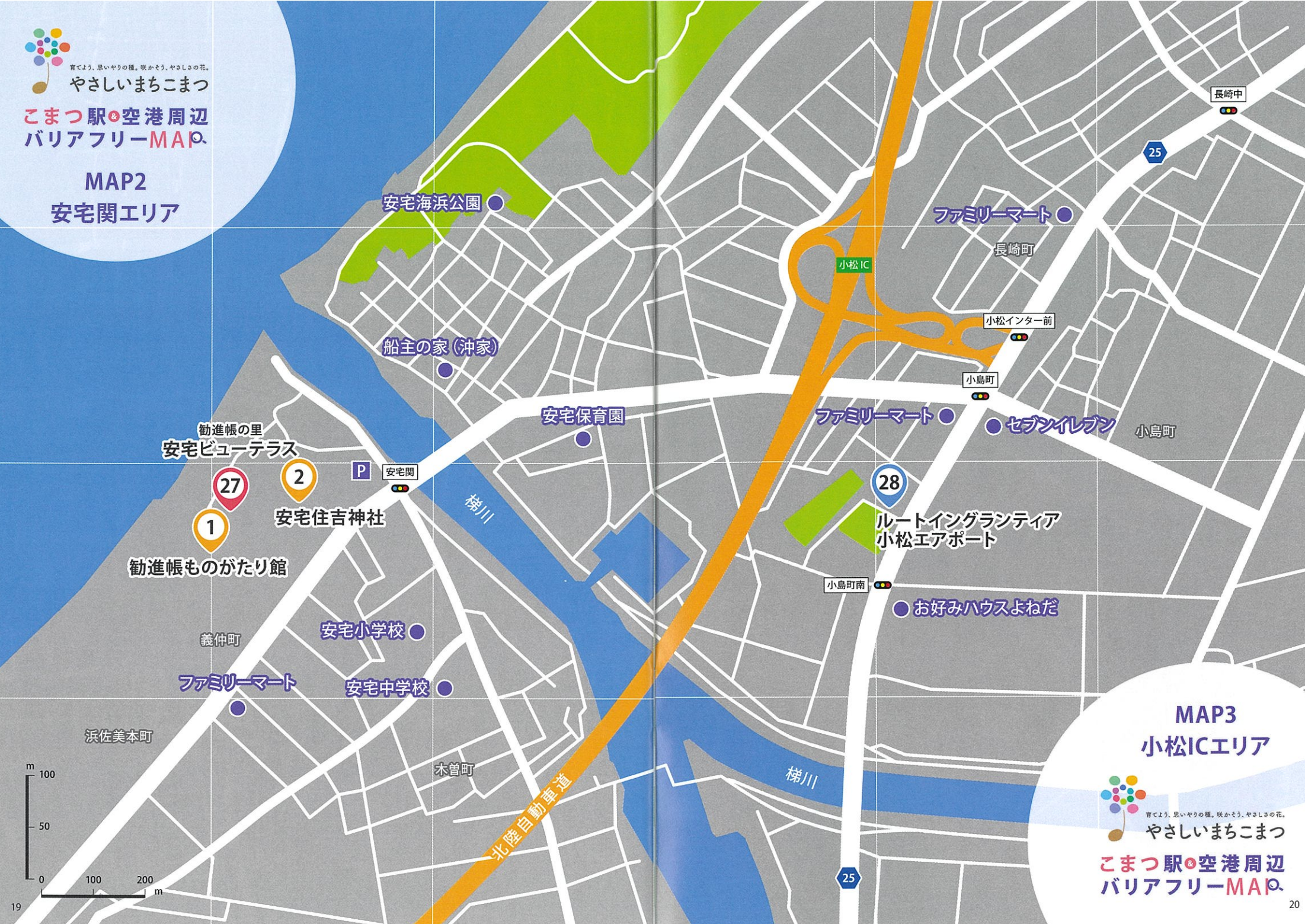


**MAP1  
市街地エリア**



**こまつ駅・空港周辺  
バリアフリーMAP**

MAP2  
安宅関エリア



MAP3  
小松ICエリア



制作

## 小松市市民共創部はつらつ協働課

〒923-8650

石川県小松市小馬出町91番地

☎ 0761-24-8397

☎ 0761-23-6401

<https://www.city.komatsu.lg.jp/soshiki/hatsuratsukyoudou/>



監修

方もノりバり  
TABIBARI

## 石川バリアフリーツアーセンター

〒920-0002

石川県金沢市千木1丁目75

☎ & ☎ 076-255-3526

<http://ibarifuri.com/>



写真提供：小松市